



**SAISON
2021**

ATELIERS
EXPOSITIONS
DÉCOUVERTES

PRIEURÉ DE MOREAUCOURT

Nièvre & Souvve



Fondé en 1146 par Aléaume d'Amiens, le prieuré de Moreaucourt a accueilli pendant près de 500 ans une communauté religieuse appartenant à l'ordre de Fontevraud. Les fouilles archéologiques menées à partir de 1967 par Gérard Cahon et le club Euréka ont révélé l'ampleur des vestiges enfouis. La Communauté de Communes Nièvre et Somme, propriétaire du site inscrit monument historique préserve le lieu et l'aménage en jardin archéologique d'inspiration médiévale.

1 LA PLAINE NORD

La plaine offre un point de vue panoramique sur les espaces mis à jour par les fouilles archéologiques, situés en contrebas. Les vestiges du prieuré s'organisent autour du cloître de verdure avec son tilleul entouré de carrés de buis. La plaine est agrémentée d'un jardin de fruits rouges, d'une vigne et de carrés mêlant les iris à d'autres plantes appréciées au Moyen-Age.

2 LE PORTAIL ROMAN

Le portail de l'église placé sous un arc en plein cintre a été restitué par le club Euréka après les fouilles archéologiques. Il offre un accès aux vestiges de l'ancienne église, à ciel ouvert.

3 LE LABYRINTHE VÉGÉTAL

Les formes de l'architecture romane et gothique ont inspiré son tracé. La végétation haute de carex et autres plantes des zones humides peuple les massifs et rappelle l'étymologie du lieu-dit Moreaucourt dont le nom signifie *le lieu habité près du marais*.

4 LE JARDIN DU OUI

Des galets bleus de Cayeux posés sur un tapis de copeaux de genévriers du coteau de l'Etoile ont servi à tracer les lignes géométriques de ce jardin dessiné par Catherine de Mitry et réalisé par les élèves de l'école Hector Malot de Flixecourt.

5 L'ANCIEN RÉFECTOIRE

Il ne reste rien de l'ancien réfectoire placé au sud du cloître. Les lignes de plessis qui suivent les murs arasés permettent d'apprécier l'ampleur du bâtiment. En contrebas, les dessins dans le sable restituent l'emplacement d'un foyer circulaire et d'un puits découverts lors du sondage archéologique des anciennes cuisines du prieuré.

6 LE PONTON

En bord de Nièvre, le ponton surplombe les eaux vives de la rivière qui coule au pied du prieuré. Tout près, les vestiges d'un ancien moulin à eau et de l'écluse de Moreaucourt. Sur l'autre rive, la plaine verdoyante jusqu'aux bouquets d'arbres du marais de Flixecourt, à l'horizon.

7 LA TOUR

Élégante et rassurante la tour style Renaissance, donne au prieuré l'allure d'un château. Sa hauteur donne une idée de l'élévation de l'ensemble des bâtiments.

bâtiments/vestiges

jardins

JOURNEE AUX IRIS

ATELIERS DECOUVERTES

SAM
15 MAI
2021

ENTRÉE LIBRE - 14H

SIESTES SONORES - 14H-18H

Vincent Lengaigne

Une immersion totale dans un univers sonore teinté d'influences électroniques et électroacoustiques.

Chacun peut se créer son rêve, laissant libre court à son imaginaire au gré des sons qu'il entend.



14H - ÉCOLE DE MUSIQUE CCNS

Musique

Classe de piano & Cie - David Catel

15H - LE PETIT PEUPLE DES MARES

Jean-Paul MORTAGNE et David CATEL

Conte et piano

Un conteur et un musicien sont à la recherche d'une histoire à raconter. Où trouver l'inspiration ?

Au lieu de se creuser la tête, ils décident de creuser la terre et d'attendre le temps qu'il faudra...

Un beau jour, enfin, la pluie transforme le trou en mare. Et là commence l'histoire...

16H - ÉCOLE DE MUSIQUE CCNS

Musique

Orchestre débutants - Samuel Caro

Orchestre 1er cycle - Cédric Coupez

EXPOSITIONS

LES ANIMAUX DE LA MARE
Photographies et gravures

"ARC EN CIEL"
Dessins et aquarelles des iris
de Moreaucourt
Arlette Sanchis et son groupe.



BUVETTE SUR PLACE !

DIM
16 MAI
2021

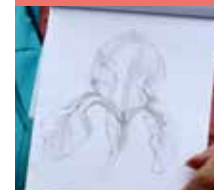
DE 10H à 17H
STAGE AQUARELLE
Arlette SANCHIS

PEINDRE LES IRIS

Chaque année, au mois de mai, la polychromie florale ré-enchanté les espaces monastiques de l'ancien prieuré. Le moment est idéal pour s'exercer à dessiner et peindre les iris. Le stage est animé par Arlette Sanchis, artiste peintre formée à l'école du Louvre.

INFOS PRATIQUES : TARIF : 50€ la journée

RENSEIGNEMENTS ET INSCRIPTIONS : Arlette Sanchis - 06 08 77 27 31



EXPOSITION

"ARC EN CIEL"
Dessins et aquarelles des iris
de Moreaucourt
Arlette Sanchis et son groupe.



SAM
29 MAI
2021

DE 10H à 17H - RELAXATION / LAND-ART

Marie BERLY / Mathilde LEROY

RELAXATION - Matin - par Marie Berly

Pratique relaxante (auto-massage, yoga japonais, shiatsu).

LAND-ART - Après-midi - par Mathilde Leroy

Pratique Land-art et art textile.

INFOS PRATIQUES :

TARIF : 60€ la journée

Chacun apporte son pique-nique le midi

RÉSERVATIONS :

06 31 58 76 46

marie.berly@gmail.com



JOURNÉE BIEN-ÊTRE

LE JARDIN FAIT SON CINÉMA

DIM
4 JUIL
2021

10H - 18H

Le priuré est comme une vibration sonore qui se propage dans notre monde intérieur. Dès que l'on pénètre dans ce lieu la symphonie des éléments offre au visiteur l'occasion de s'abandonner à ses sens. Des ateliers autour des 5 sens et des séances de relaxation inviteront chacun d'entre nous à se détendre.

MATIN

CUEILLETTE DE PLANTES SAUVAGES COMESTIBLES

avec Vincent RIOU - Naturopathe, herbaliste

FIN DE MATINÉE

ATELIER CUISINE ET DÉGUSTATION AUTOUR DES PLANTES SAUVAGES

avec Karine Pytlack, herbaliste

APRÈS-MIDI

ATELIER SOPHROLOGIE/BIEN-ÊTRE

avec Laure JOSEPH - Sophrologue
Un voyage tactile...

RELAXATION AU SON DES BOLS TIBÉTAINS

avec Valérie HARMONIE - Certifiée de sonothérapie
Évasion sonore...

ATELIER YOGA

avec Aurélie GUILLOT
Professeur diplômée de la FFHY

RÉSERVATIONS :

Office de Tourisme Nièvre et Somme
03 22 51 46 85
officedetourisme@nieuresomme.fr

INFOS PATRIQUES :

TARIF : 1 atelier 12€
8€ par atelier supplémentaire



EXPOSITION

DU 5 JUIN AU 26 SEPTEMBRE
"PAPILLONS" - PHOTOGRAPHIES

Sébastien Sireau

Le papillon est sans aucun doute l'animal le plus fantastique du jardin. L'observer dans les jardins de Moreaucourt est toujours un moment délicat et précieux. Ce troisième volet clôt la trilogie dédiée à la faune de Moreaucourt commencée en 2019.

DIM
5 SEPT
2021

Réservation sur place
RENSEIGNEMENTS :
h.parent@nieuresomme.fr

LE JARDIN FANTASTIQUE

En partenariat avec l'association
« BULLDOG AUDIOVISUEL »

ATELIER PARTICIPATIFS : (réservations sur place)

LES MYSTÉRIEUSES COIFFURES

Produit par Kakakoil production

MAQUILLAGE DE CINÉMA

SÉANCES PHOTO

« L'art de la lévitation »

PLATEAU DE TOURNAGE

« Alice aux pays des merveilles »

PROJECTIONS DE COURTS MÉTRAGES



RENSEIGNEMENTS : h.parent@nieuresomme.fr
BUVETTE SUR PLACE !



OUVERTURE AU PUBLIC :

ENTRÉE LIBRE ET GRATUITE

MAI

Les mercredis et samedis de 14h à 18h

Les jeudis de 17h à 20h

Les vendredis de 17h à 20h

JUIN

Les samedis de 14h à 18h

DE JUILLET À SEPTEMBRE

Les dimanches de 14h à 18h

Visites commentées pour les groupes sur RDV

RENSEIGNEMENTS :

COMMUNAUTÉ DE COMMUNES NIÈVRE ET SOMME

www.nieuresomme.fr
s.sireau@nieuresomme.fr

OFFICE DE TOURISME NIÈVRE ET SOMME

www.nieuresomme-tourisme.fr
Tél. : 03 22 51 46 85

